

**Initiation aux  
Sciences de  
l'ingénieur**

**« Préserver sa santé »**

**Activité 2  
1 heure**

**DOCUMENT CORRIGÉ**

**Travail demandé :**

- 1- Analyser la notice d'utilisation en anglais.
- 2- Analyser l'organigramme fourni en page 2

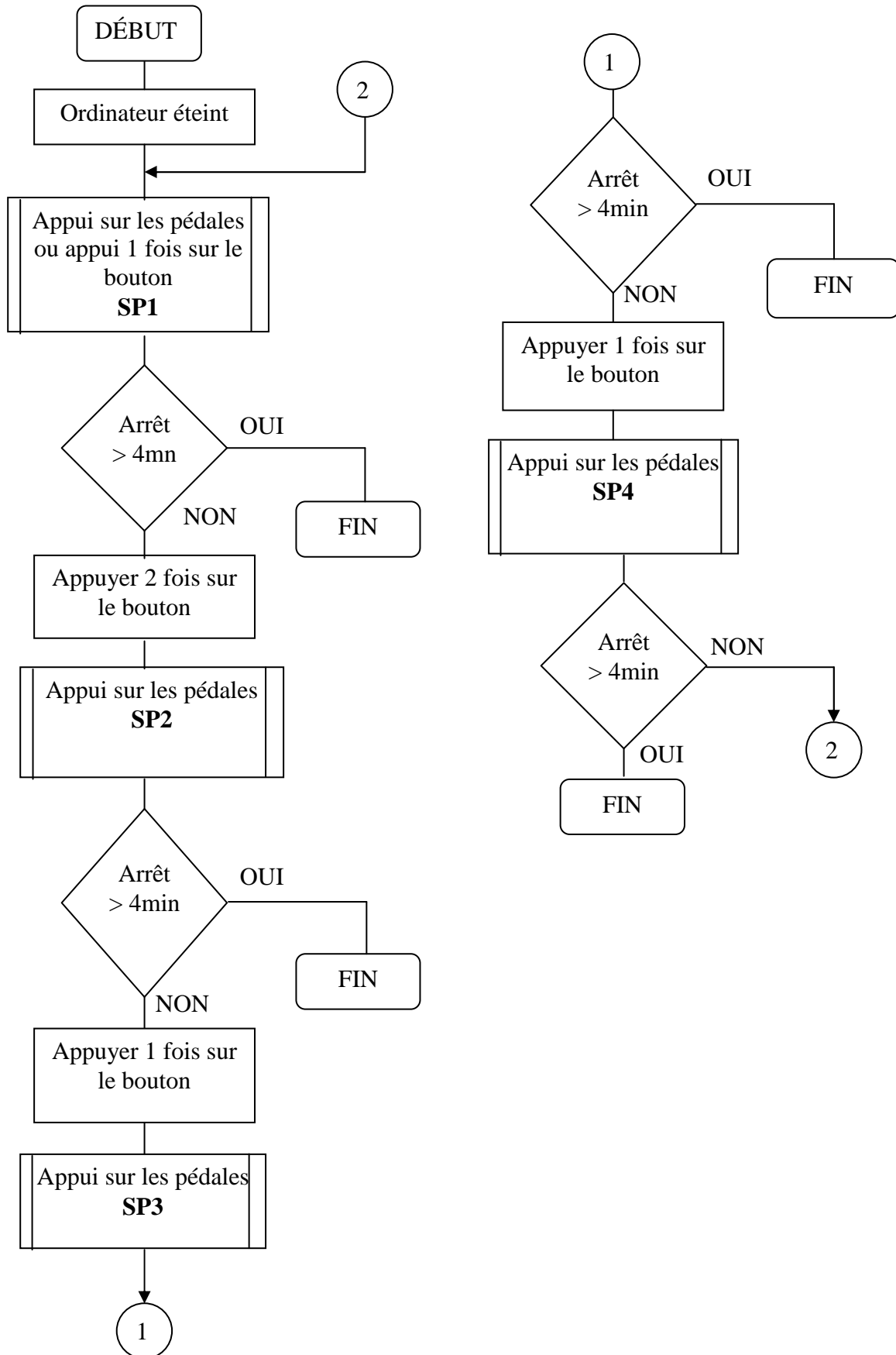
Repérer les symboles d'organigramme suivants :

- Symbole général
  - Sous-programme
  - Embranchements
- 3- Compléter les organigrammes des sous-programmes SP2, SP3 et SP4 ébauchés en page 3
  - 4- Analyser le chronogramme fourni.
    - Repérer l'axe des temps
    - Repérer l'axe capteur « de pas »
    - Repérer l'axe « temps affiché »
    - Repérer l'axe « nombre de pas »
  - 5- compléter le chronogramme ébauché en page 4

**Initiation aux  
Sciences de  
l'ingénieur**

« Préserver sa santé »

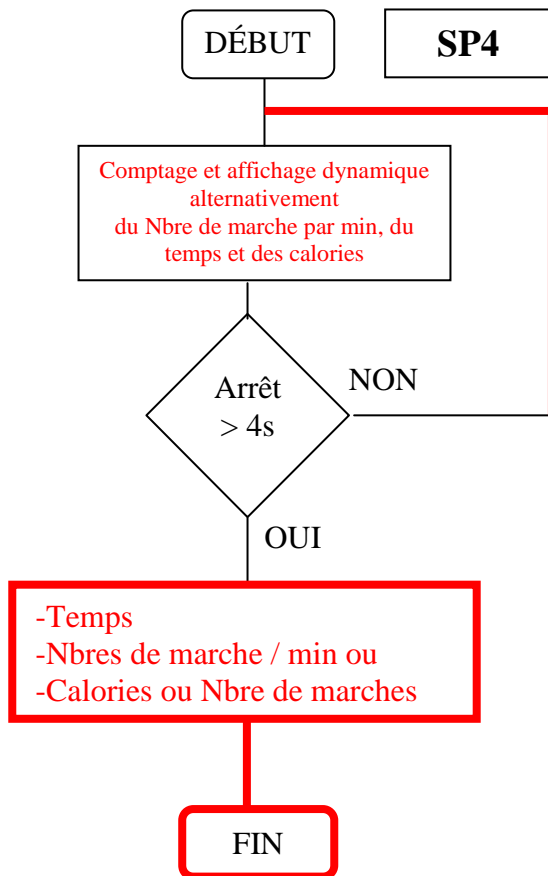
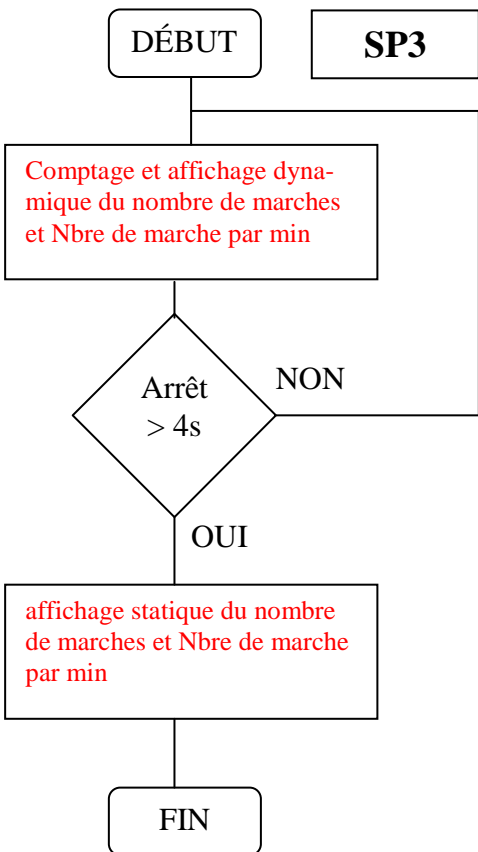
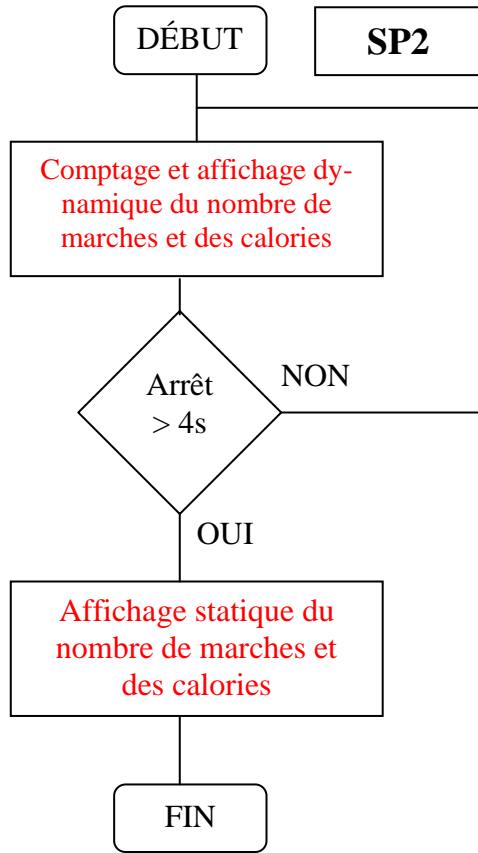
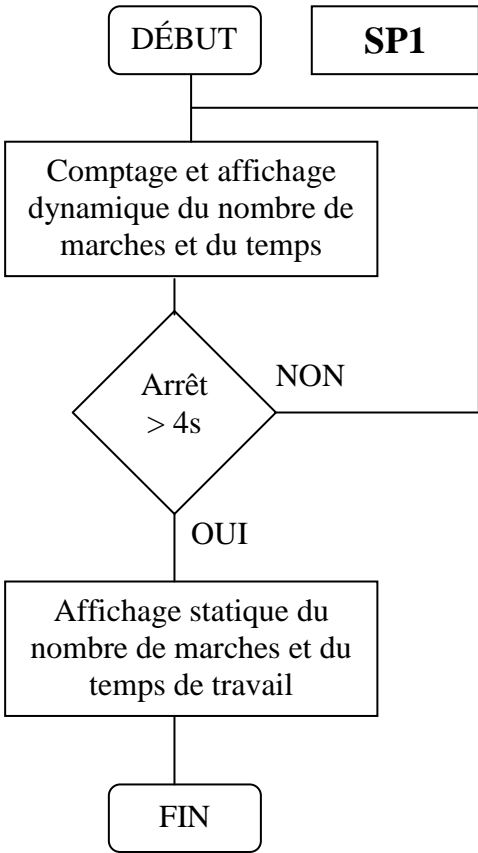
**Activité 2  
1 heure**



« Préserver sa santé »

**Initiation aux Sciences de l'ingénieur**

**Activité 2  
1 heure**



**Initiation aux  
Sciences de  
l'ingénieur**

« Préserver sa santé »

**Activité 2  
1 heure**

