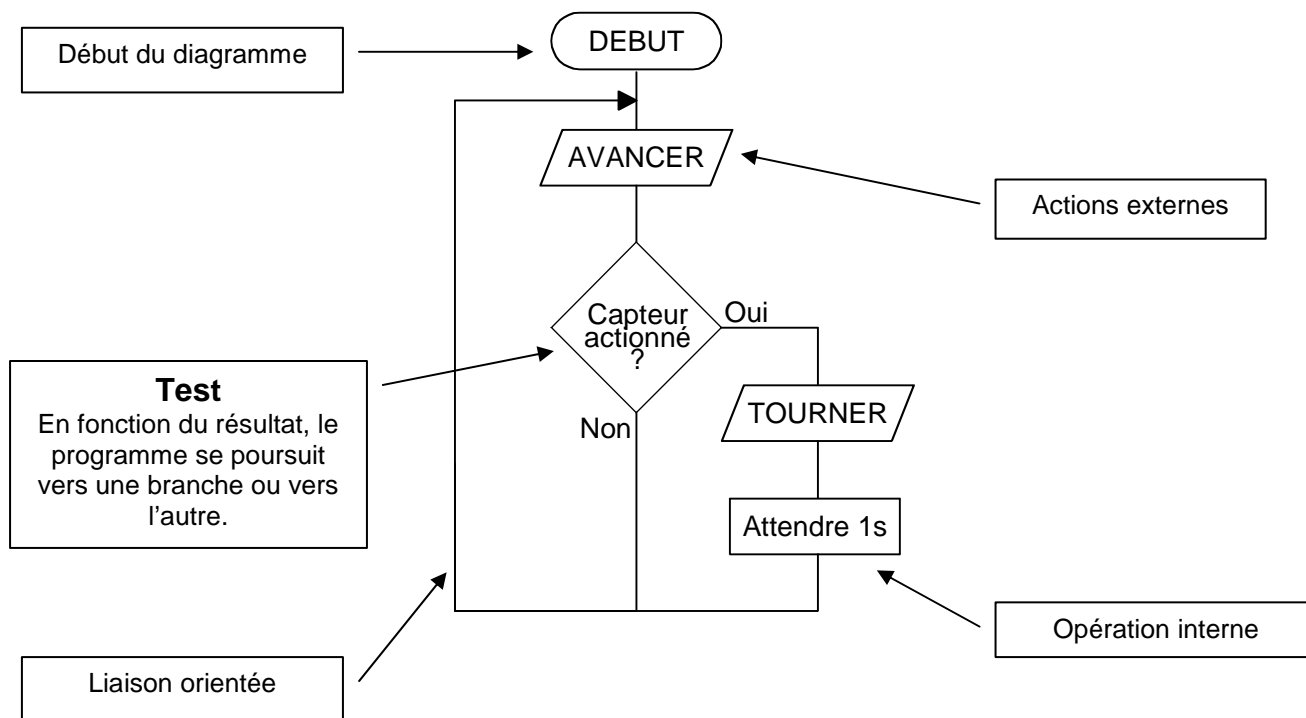


>>> *Diagramme*

La programmation du module de pilotage est réalisée sous la forme d'un diagramme qui décrit l'enchaînement des opérations et des tests à exécuter pour gérer le système.

Symboles



Pour les exercices, les capteurs (micro rupteurs) sont raccordés sur les entrées 2 et 6 du module de pilotage.

Instructions utilisées pour le test des entrées

Outil de programmation	Instruction	Signification
<p>TESTS</p> <p>Puis</p> <p>En fonction de la structure du diagramme</p>	 	<p>Sélectionner le test</p> <p>Définir les paramètres du test dans la zone en bas à gauche de l'écran.</p> <ul style="list-style-type: none"> • N° de la broche (pin) à tester. • Valeur du test.